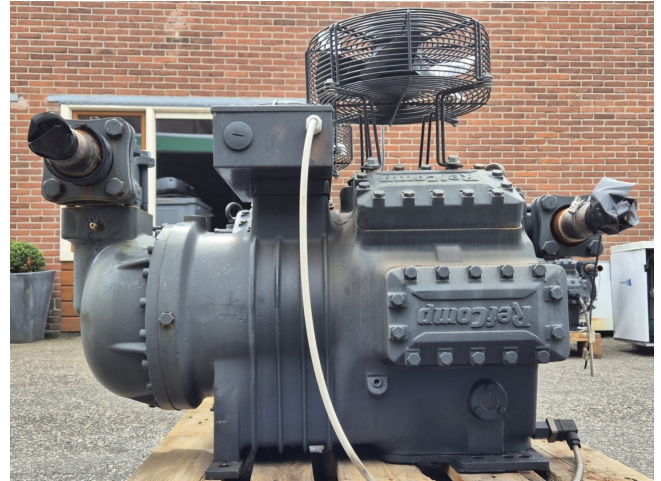


# Refcomp SRC-L-160-L0

## Specifications

Hersteller	Refcomp
Typ	SRC-L-160-L0
Kältemittel	Freon
kW at 0°C/+40°C	159,4
kW at -5°C/+40°C	130,3
kW at -10°C/+40°C	104,6
kW at -20°C/+40°C	63,4
kW at -30°C/+40°C	35,9
Schauglass	✓
m3 / h	184,0
Bemerkungen	Y.o.b. 2007
Größe	980x550x800 mm (LxWxH)
Stock	7



## Description

### Used Refcomp SRC-L-160-L0

Gebrauchter halbhermetischer Kolbenkompressor Refcomp SRC-L-160-L0 mit Freon-Betrieb. Komplett mit einem Hidria R09R-3132P-4T-3561-Lüfter und einem Schauglas. Der Kompressor hat eine Förderleistung von 184 m<sup>3</sup>/h.

